

niji VOICE 2019

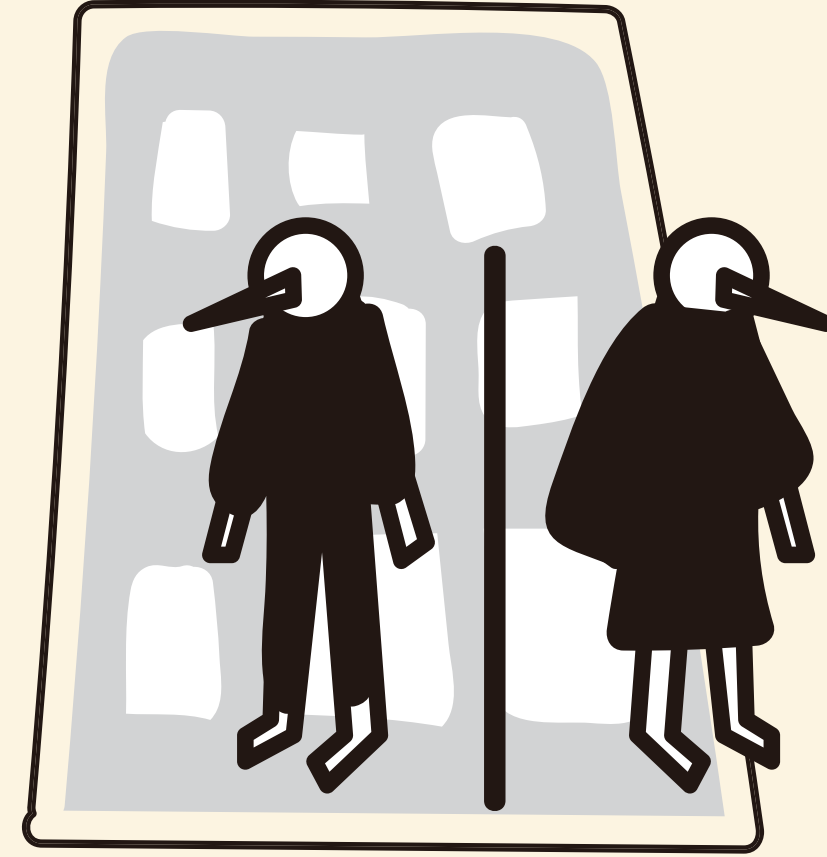
# niji VOICE 2019

## 2019速報値の紹介



職場で差別的言動を  
頻繁に見聞きしている

LGBT  
**55.8%**



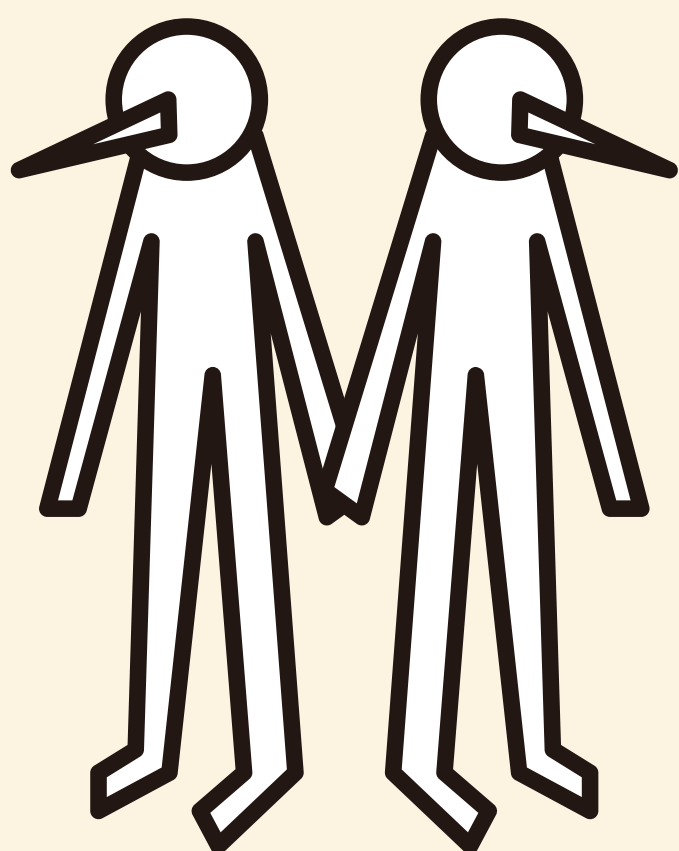
LGBT  
**68.0%**

職場でLGBT施策が  
何も行われていない

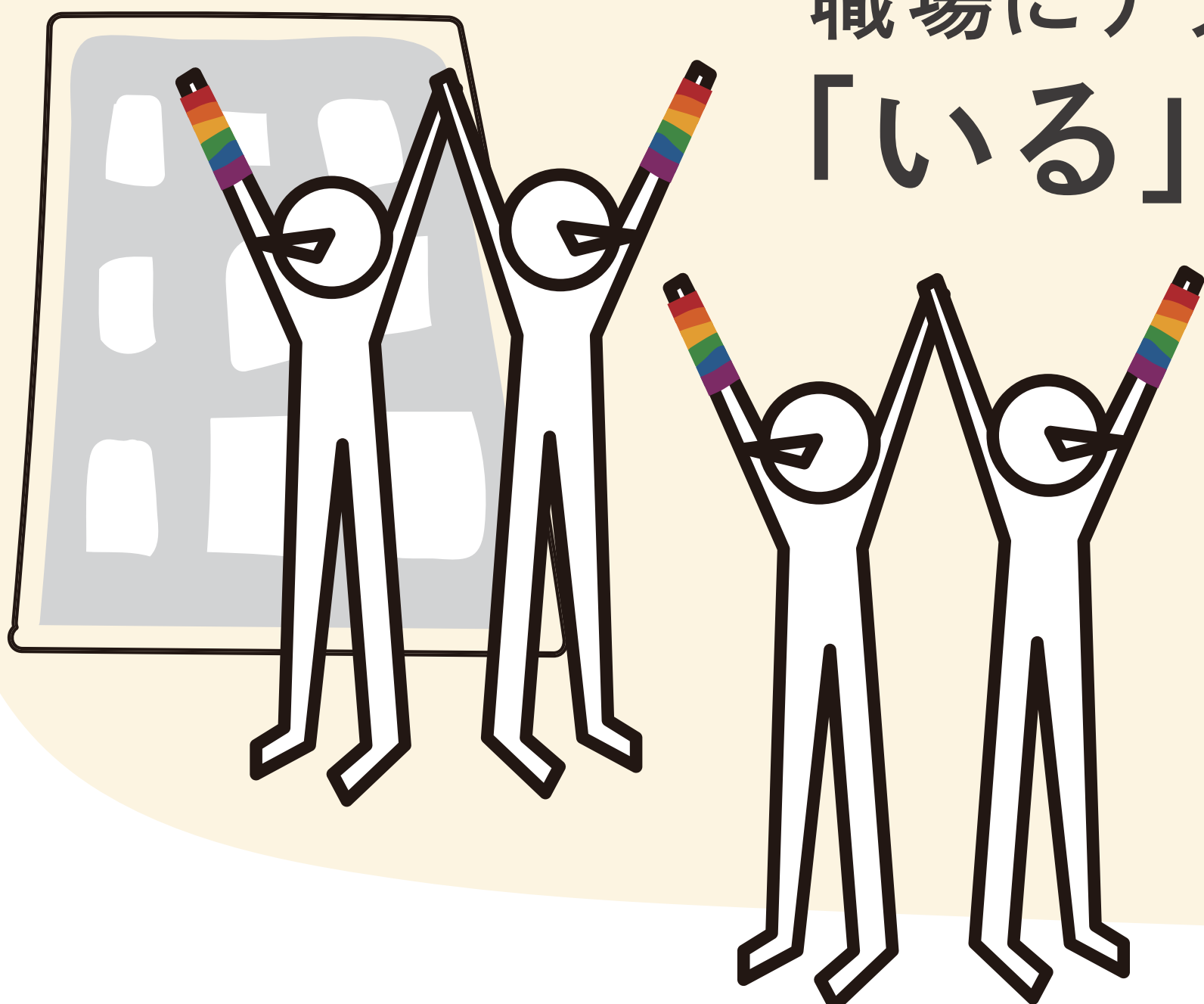
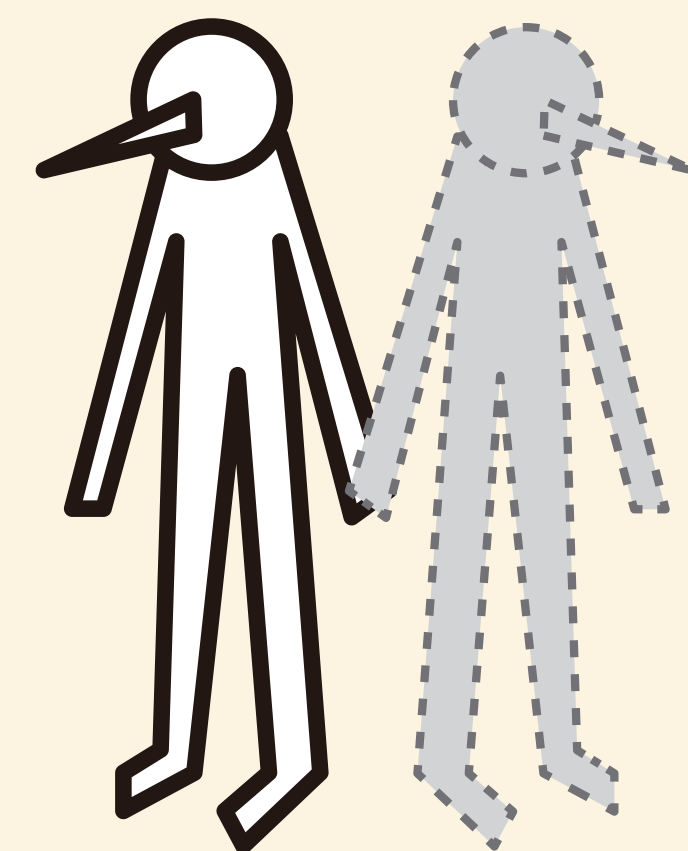
孤立感を感じている  
度合いが高い

LGBT  
**27.2%**

「私の気持ちを理解してくれる人は周囲にいない」



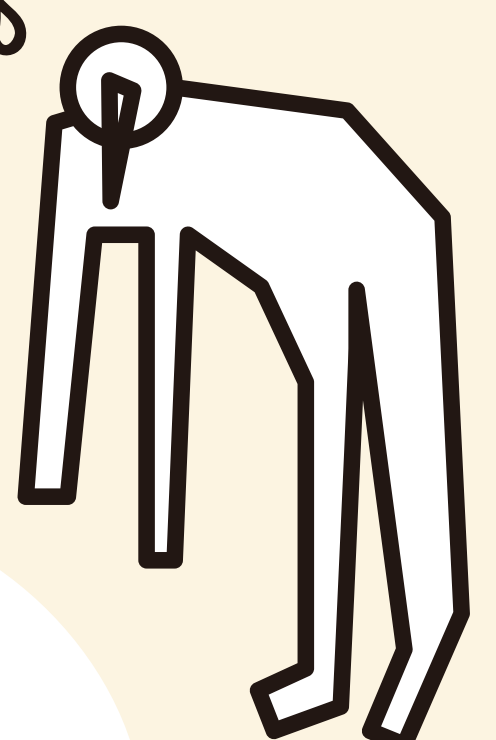
LGBT  
パートナー登録が  
できる地域      できない地域  
**34.6%**      **41.6%**



職場にアライが  
「いる」

LGBT  
**38.1%**

現在「うつ病」を  
抱えている



LGBT  
**11.8%**